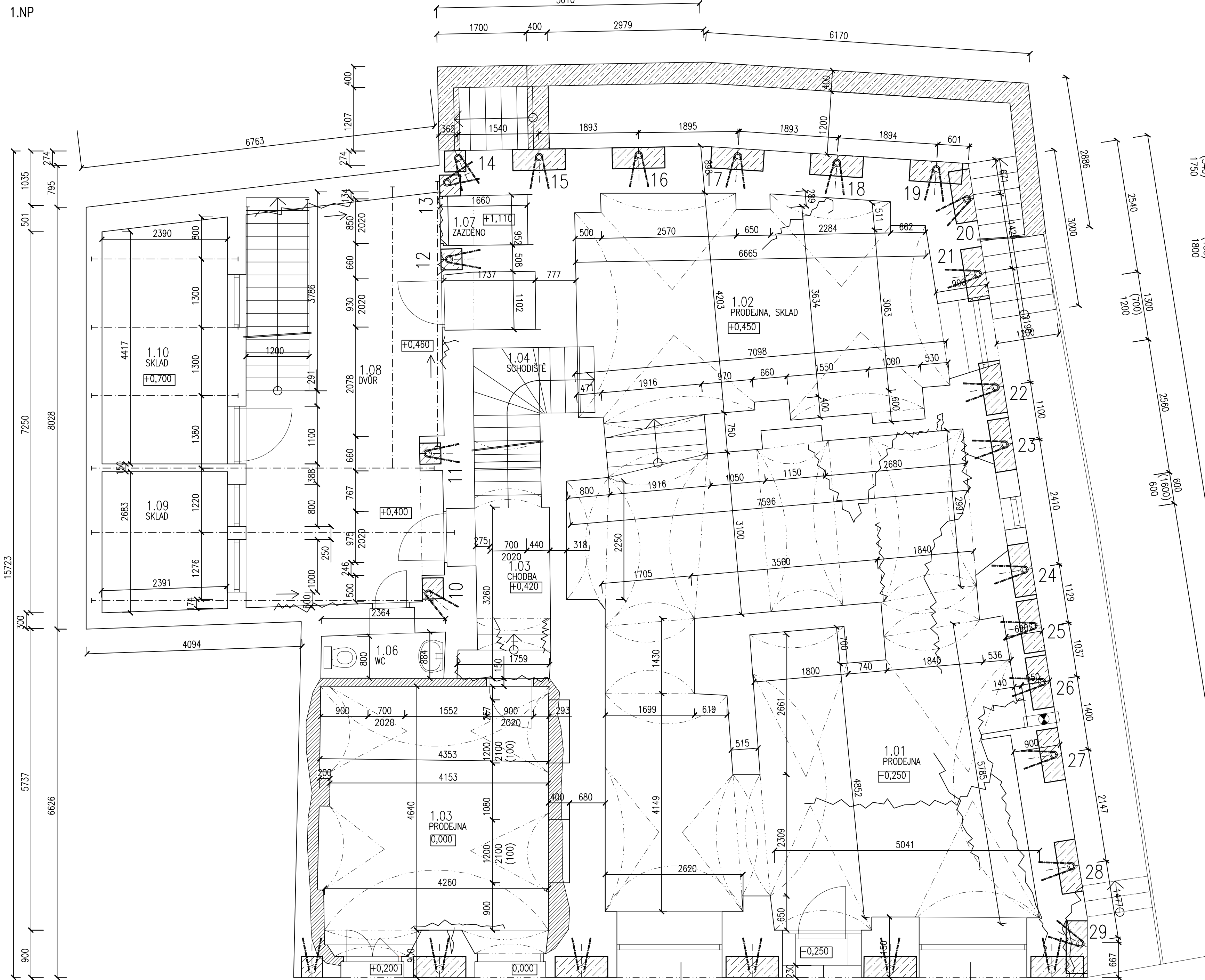
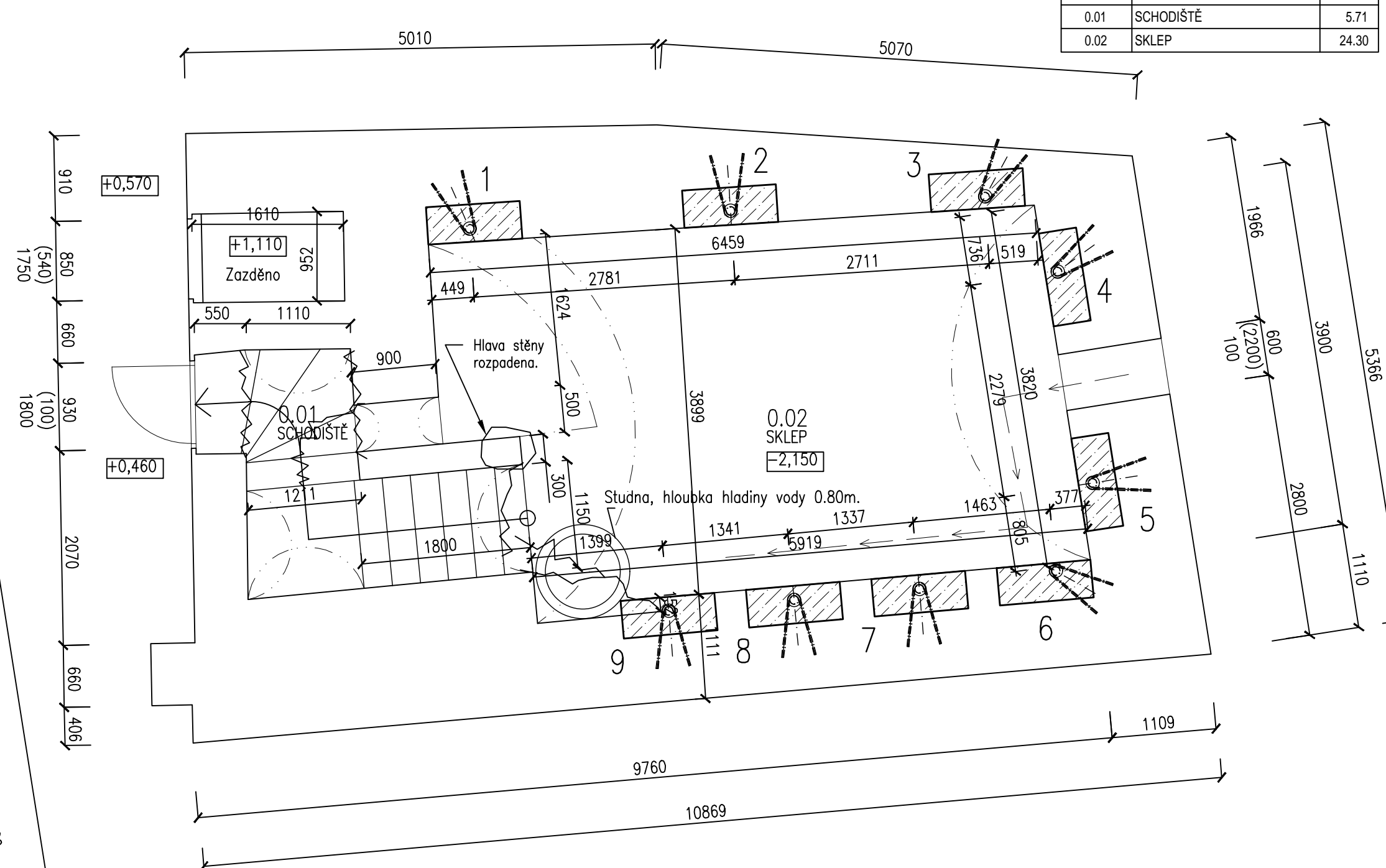


1.NP

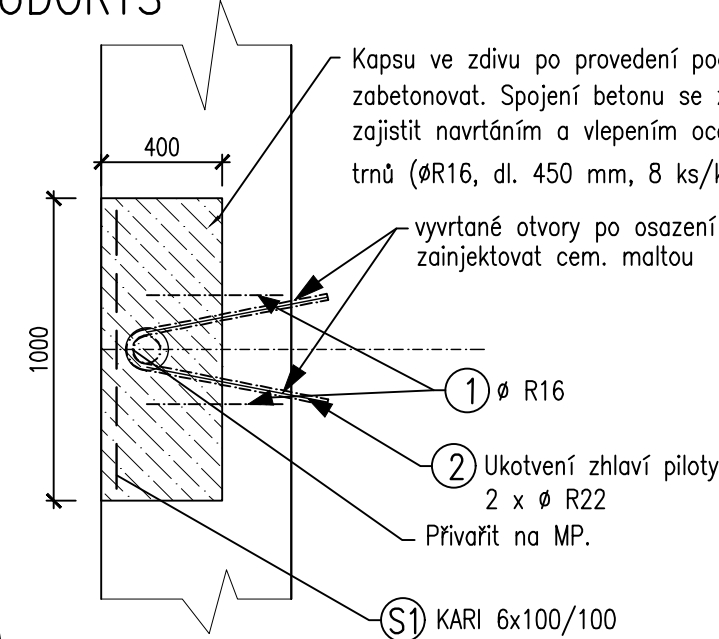


### LEGENDA MÍSTNOSTÍ 1.NP

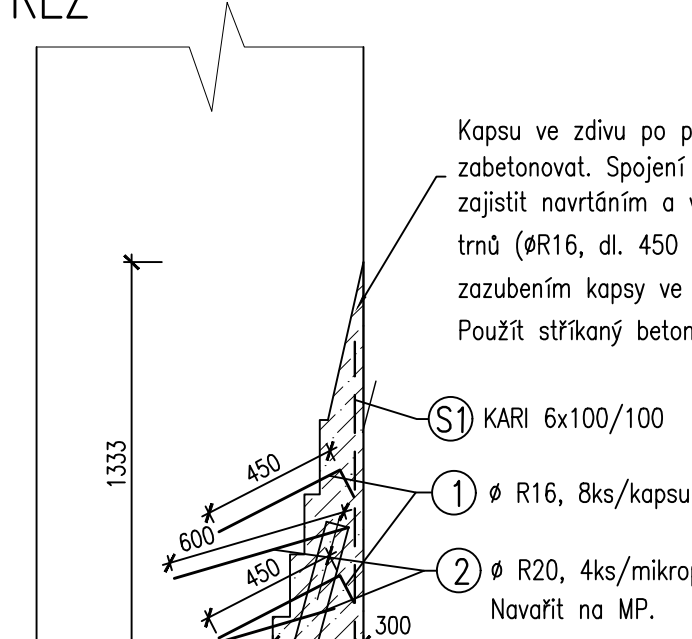
označení	název místnosti	plocha [m <sup>2</sup> ]	podlaha
1.01	PRODEJNA	66,38	Dřevěné parkety
1.02	PRODEJNA, SKLAD	30,00	Dřevěné parkety
1.03	CHODBA	4,76	Dřevěné parkety
1.04	SCHODIŠTĚ	3,57	Dřevěné parkety
1.05	PRODEJNA	21,21	Dřevěné parkety
1.06	WC	1,98	Dřevěné parkety
1.07	SKLAD	1,52	Dlažba betonová
1.08	DVŮR	28,96	Dlažba betonová
1.09	SKLAD	6,31	Dlažba betonová
1.10	SKLAD	10,90	Dlažba betonová



DETAIL VYZTUŽENÍ KAPSY VE  
ZDIVU M 1:25  
PŮDORYS



DETAIL VYZTUŽENÍ KAPSY VE  
ZDIVU, POČET KAPES 35ks M 1:25  
ŘEZ







## TABULKA VÝZTUŽE

POL.	Ø	DELKA	ks	R18	R16	R10	R20
1	R16	0.55	280		154.00		
2	R20	0.80	140				112.00
3	R10	1.54	210			323.40	
4	R16	0.90	210		189.00		
5	R18	0.50	105	52.50			
.				52.50	343.00	323.40	112.00
				2.000	1.578	0.617	2.466
				105.00	541.25	199.54	276.19
				<b>1121.98</b>			<b>kg</b>

## POZNÁMKY :

Přesné umístění a vedení mikropilot bude přizpůsobeno na stavbě aktuálním podmínkám při provádění. Výškové uspořádání kapes a mikropilot bude upřesněno při provádění na stavbě. Mikropiloty jsou uvažovány primárně tak, aby podchytili trubkami stávající základové pasy s stěny.

BETON C20/25 XC1 - strikáný OCEL B500A, B500B, KARI	KRYTÍ VÝZTUŽE COVER [mm]	
BETON C25/30 XC2 OCEL B500A, B500B, KARI	KRYTÍ VÝZTUŽE COVER [mm]	

ZODP. PROJ. PROJEKTANT	Ing. M. Špička Ing. M. Špička		
Objednatel : Město Mikulov, Náměstí 1, 692 20, Mikulov, IČ: 00283347, DIČ: CZ00283347 STAVBA : MÍSTO STAVBY : Mikulov			
<b>STATICKÉ ZAJIŠTĚNÍ BYTOVÝCH DOMŮ BRNĚNSKÁ 2,4,6</b>  Brněnská 92/2, Mikulov, 692 01, okres Břeclav  k.ú. Mikulov [584649], parc. č. 134  POSÍLENÍ ZÁKLADOVÝCH SPÁR MIKROPILOTAMI			PROXIMA projekt, s.r.o. Lidišská 9, 602 00, Brno IČ:28273231, DIČ:CZ28273231, Tel.: +604 549 357 web : <a href="http://www.proximaprojekt.cz">www.proximaprojekt.cz</a>
			STUPĚŇ : D.S.P.+D.P.S. FORMÁT : 8 A4 DATUM : 01/2021 Č. AKCE : 097–2020 MĚŘÍTKO : 1:50 Č. PŘÍLOHY : D.08

## TABULKA VÝZTUŽNÝCH SÍTÍ

OZN.	DRUH	ROZMĚRY	ks	KH-30
S1	KH-30	1,25    0,95	35	41,65
	PLOCHA SITÍ	[m <sup>2</sup> ]		41,65
	Hmotnost na 1bm <sup>2</sup>	[kg/m <sup>2</sup> ]		4,440
	Hmotnost podle druhu	[kg]		184,926
	<b>Hmotnost</b>	<b>184.926</b>		<b>kg</b>