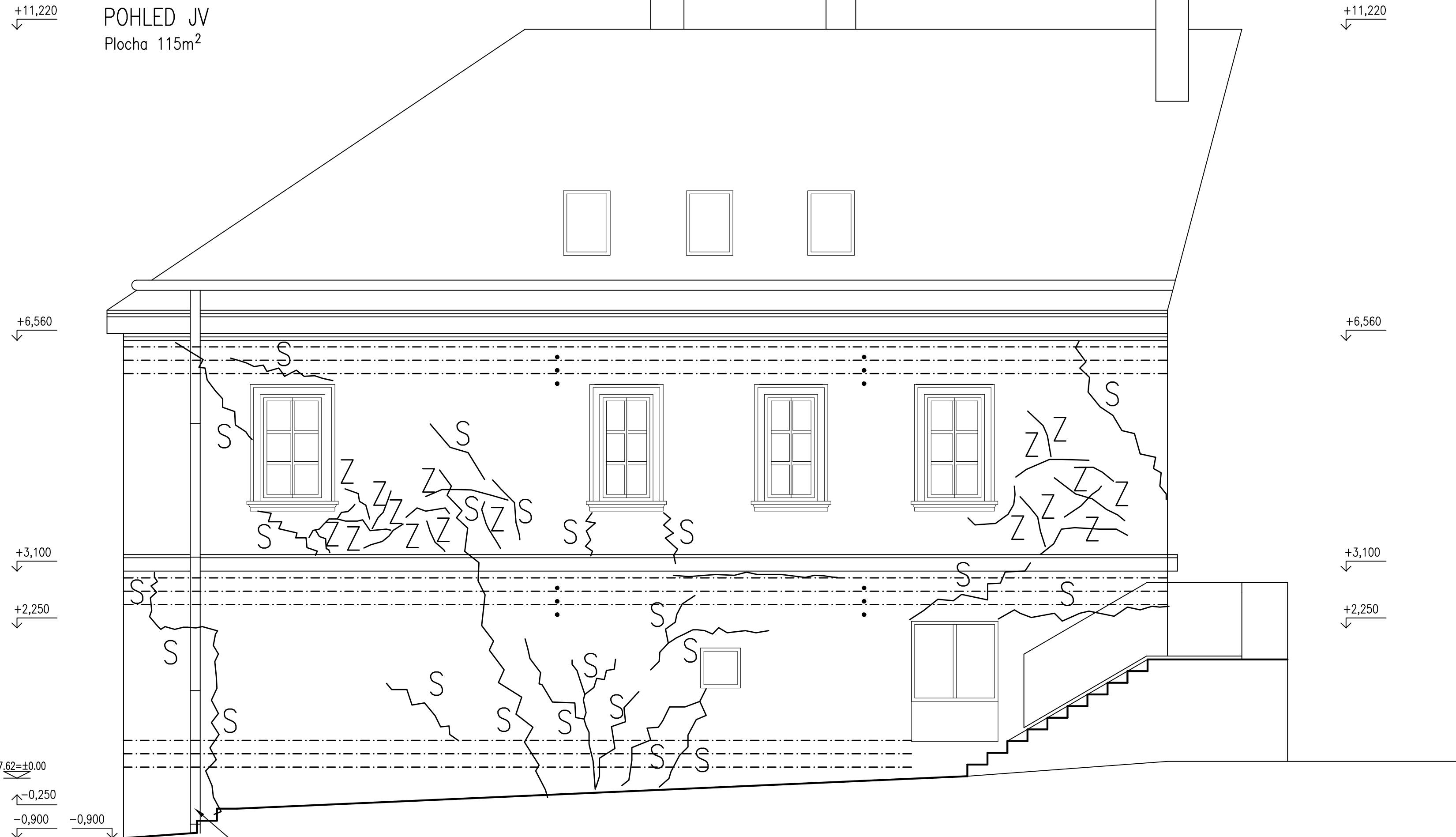


## POHLEDY – STÁVAJÍCÍ STAV, SANACE ZDIVA M 1:50

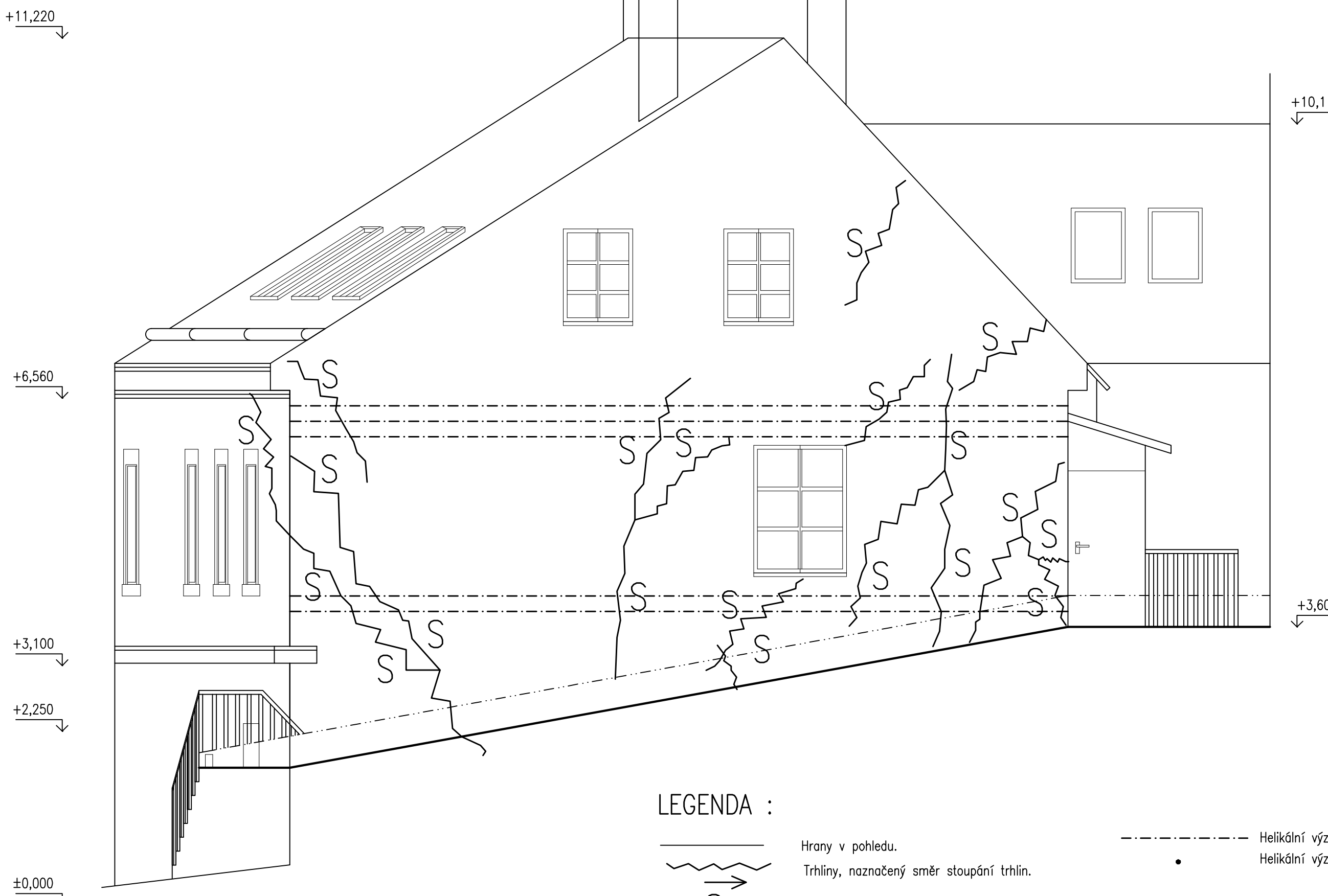
POHLED J.  
Plocha 120m<sup>2</sup>



POHLED JM  
Plocha 115m<sup>2</sup>



POHLED S  
Plocha 85m<sup>2</sup>



POHLED S  
Plocha 85m<sup>2</sup>



## LEGENDA

Trhliny, naznačený směr stoupání trhlín


Trhliny určené k sanaci ... celkem 118

Trhliny určené k zednickému zapravení,  
směr stoupání trhlín celkem 37hm

Helikální výztuže  $\varnothing$  8.0mm vpletené do vyfrézovaných drážek a zakotvené za nároží vždy minimálně 1.0m ... 350bm

Kamerová prohlídka napojení  
svodu do kanalizace a  
kanalizační linie za napojením.  
Případná výměna s řádným napojením  
a novým čistícím kusem

 $\pm 0.0 = 247.62 \text{ m. n. m. Bp}$ 

ZODP. PROJ. PROJEKTANT	Ing. M. Špička Ing. M. Špička	<i>M. Špička</i>	 PROXIMA projekt, s.r.o. Lidická 9, 602 00, Brno IČ: 287331031, DIČ: CZ287331031, Tel.: 602 434 357 e-mail: <a href="mailto:www.proximaprojekt.cz">www.proximaprojekt.cz</a>
Objednatel : Město Mikulov, Náměstí 1, 692 20, Mikulov, IČ: 00283347, DIČ: CZ00283347 STAVBA : MÍSTO STAVBY : Mikulov			
<b>STATISTICKÉ ZAJIŠTĚNÍ BYTOVÝCH DOMŮ BRNĚNSKÁ 2,4,6</b>			
Brněnská 92/2, Mikulov, 692 01, okres Břeclav		STUPEŇ	D.S.P.+D.P.S.
		FORMÁT	12 A4
k.ú. Mikulov [584649], parc. č. 134		DATUM	01/2021
POHLEDY : STÁVAJÍCÍ STAV, SÁNĚ ZDVA		C. AKCE	097-2020
		MĚRITKO	1:50
		C. PŘÍLOHY	D.07