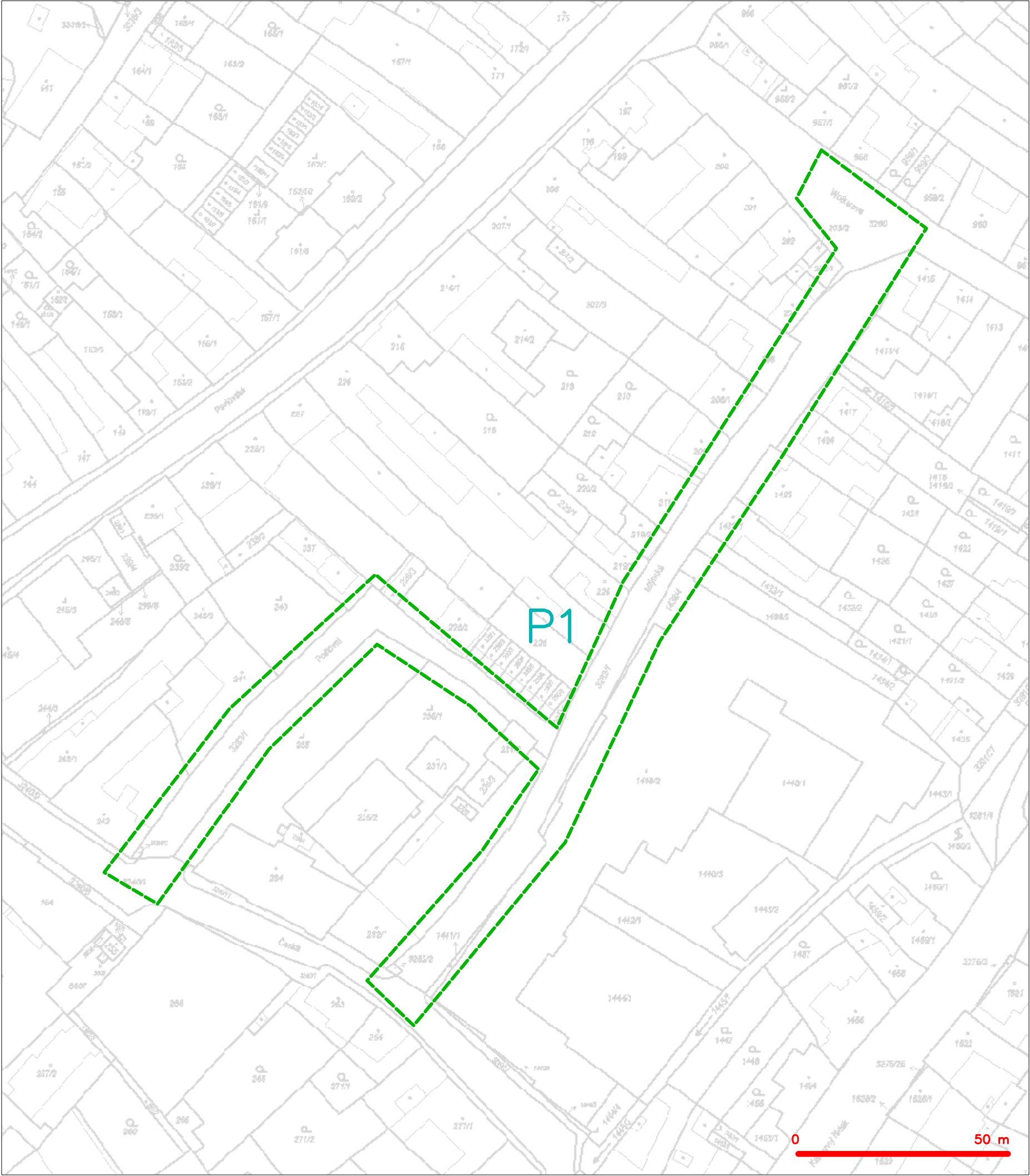


SITUAČNÍ VÝKRES - ZÁJMOVÉ ÚZEMÍ

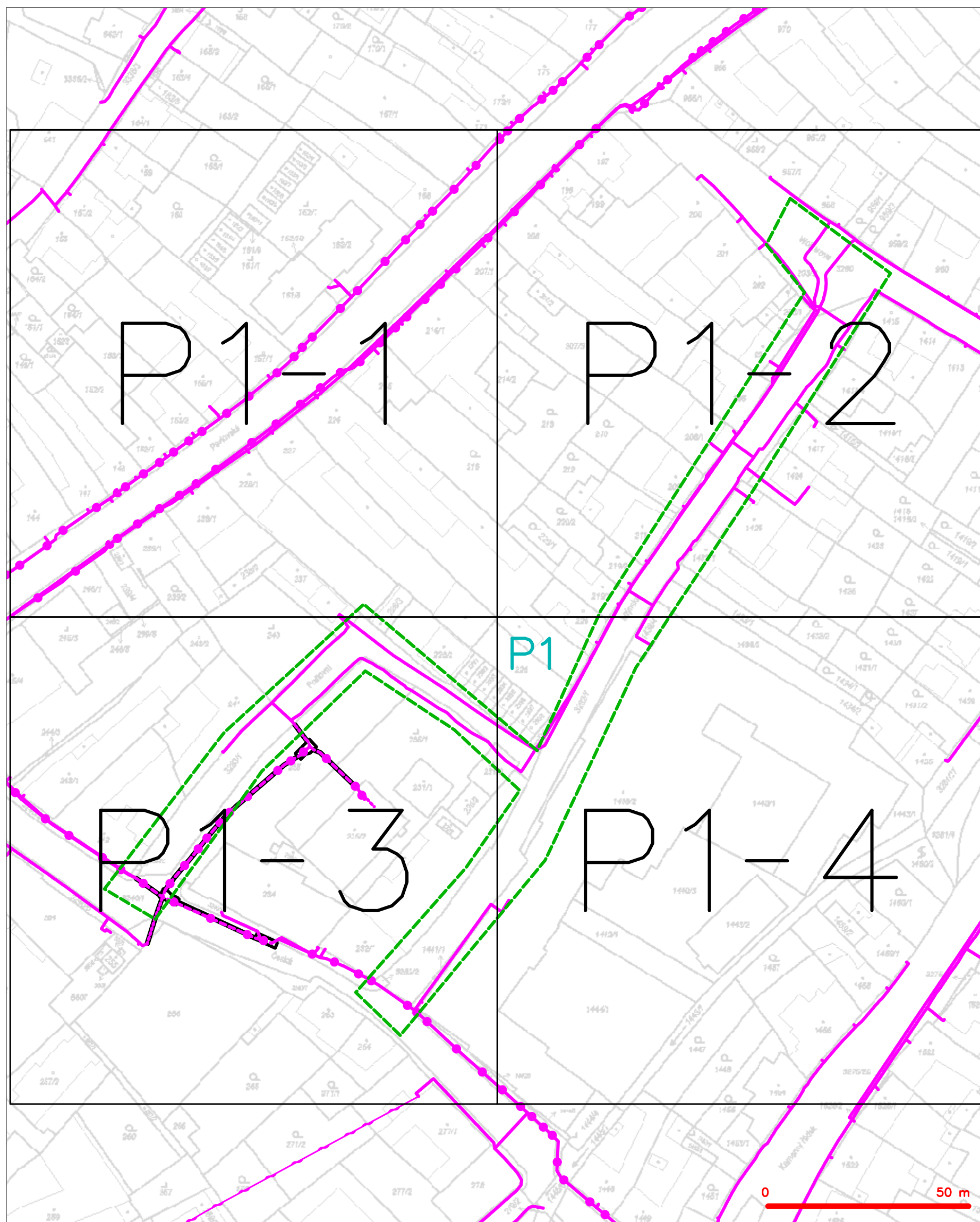


LEGENDA  
----- hranice zájmového území k vyjádření

  
CETIN a.s.  
Českomoravská 2510/19, Libeň  
190 00 Praha 9  
DIČ: CZ04084063

102

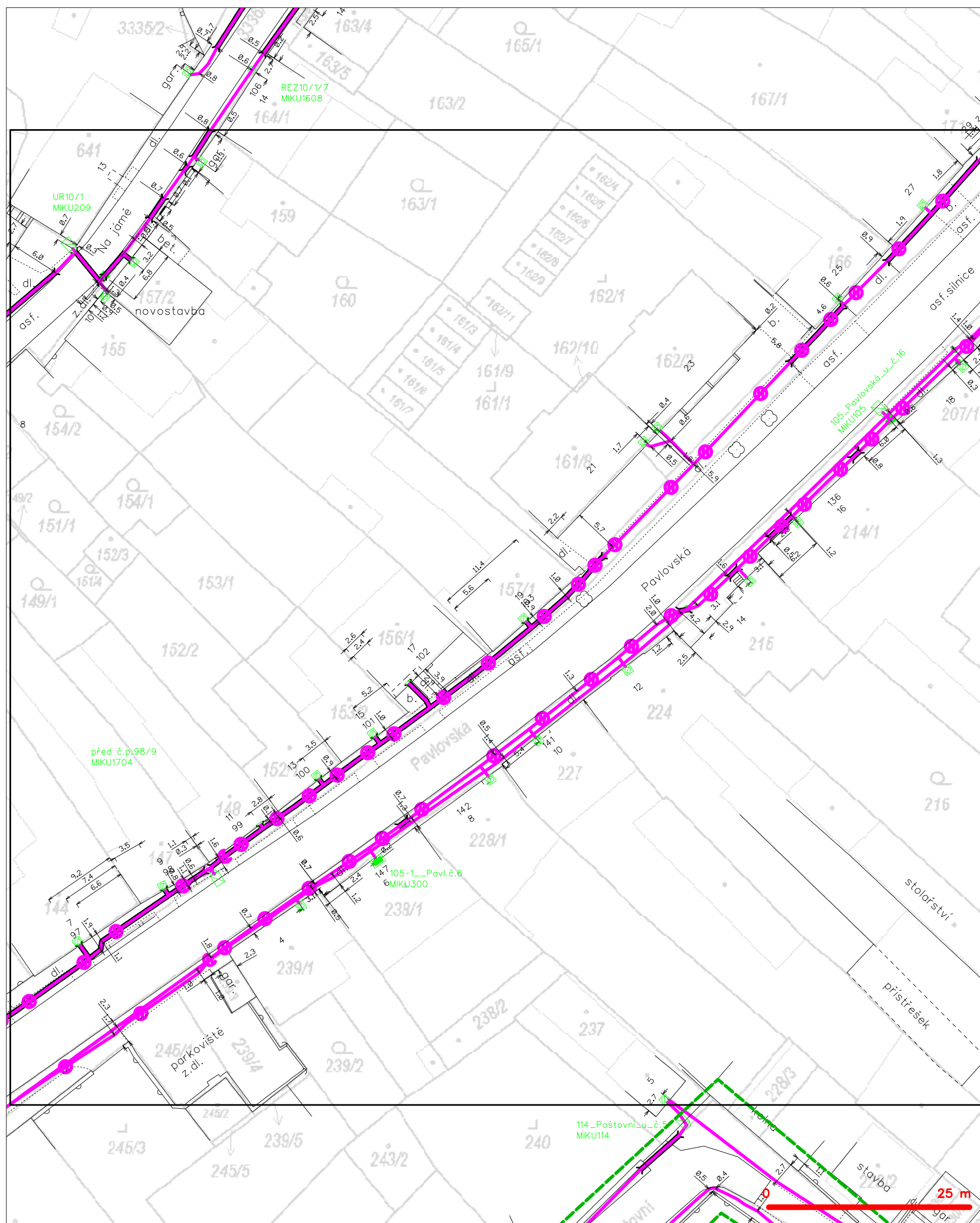
### SITUAČNÍ VÝKRES - POLYGON 1





**LEGENDA**

	hranice zájmového území k vyjádření		nezaměřený průběh optického kabelu, HDPE trubky
	NV přípojka, území s NV přípojkou CETIV		nebo souběh optického a metalického kabelu
	zaměřený průběh metalického kabelu		radiové sítě, ochranné pásmo radiové sítě
	zaměřený průběh optického kabelu, HDPE trubky		nezemní síť
	nebo souběh optického a metalického kabelu		neprorazované síť
	nezaměřený průběh metalického kabelu		podzemní síť cizí
	nadzemní síť cizí		sítě s NV
			kolektor, kabelovod

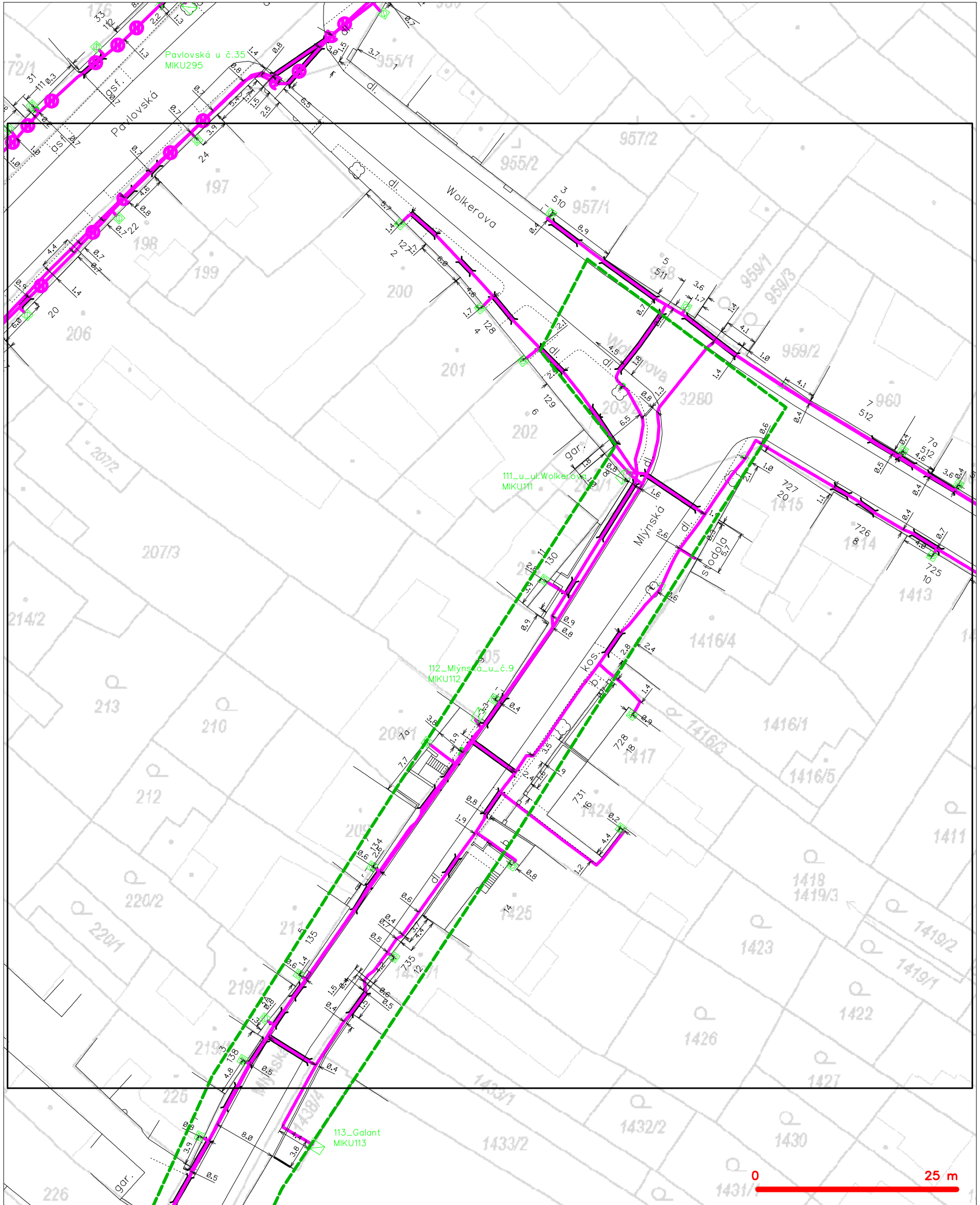
SITUAČNÍ VÝKRES - POLYGON 1, list kladu P1-1



## LEGENDA

- |   |  |   |  |
|---|--|---|--|
|  | hranice zájmového území k vyjádření  |  | nezaměření průběh optického kabelu, HDPE trubky nebo souběh optického a metalického kabelu |
|  | NN přípojka, území s NN přípojkou ČESTN  |  | radiové sítě, ochranné pásmo radiové sítě  |
|  | zaměření průběh metalického kabelu   |  | podzemní sítě  |
|  | zaměření průběh optického kabelu, HDPE trubky nebo souběh optického a metalického kabelu |  | neprovazované sítě   |
|  | nezaměřený průběh metalického kabelu   |  | podzemní sítě cizí   |
|  | podzemní sítě cizí   |  | sítě s NN  |

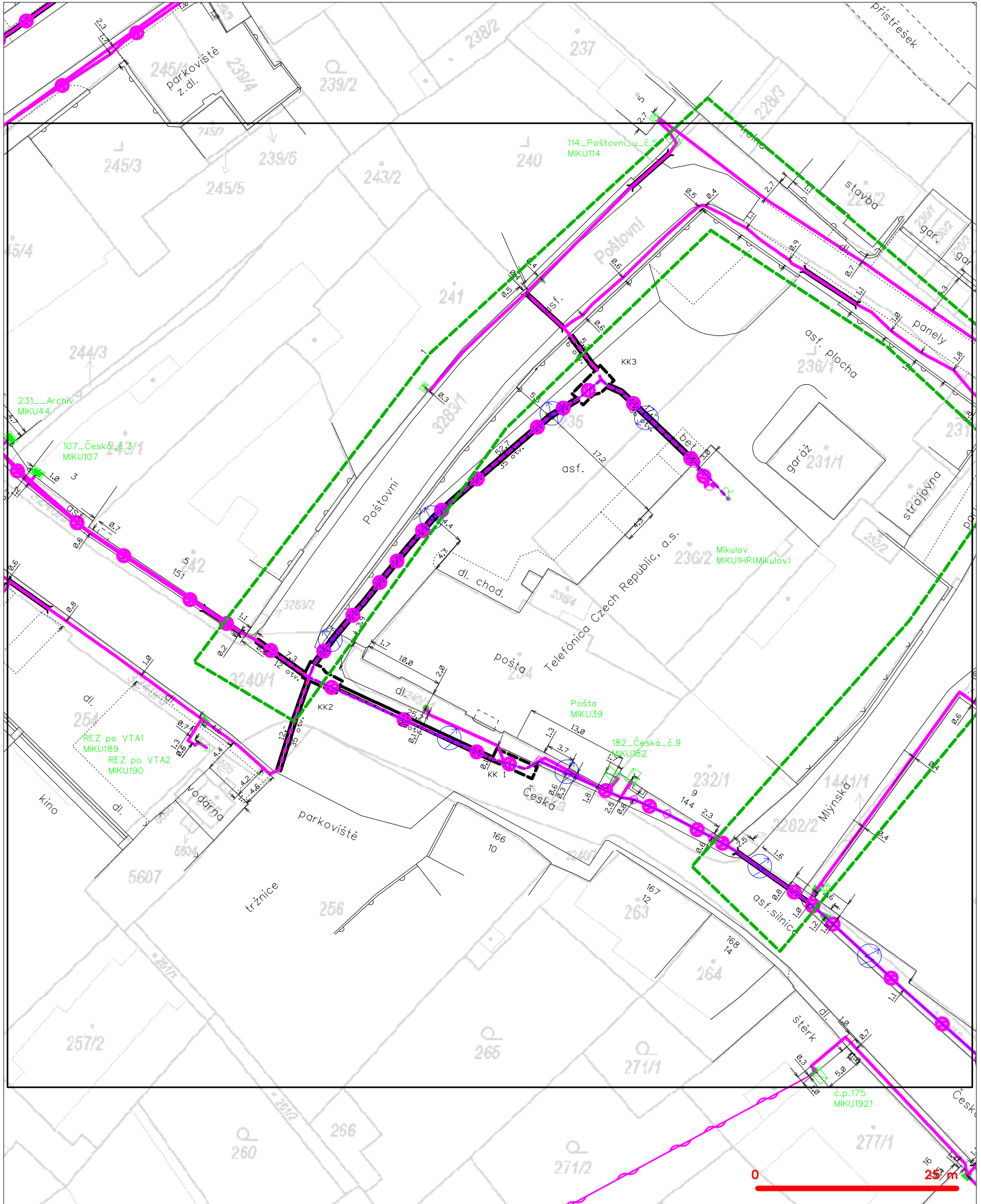
# SITUAČNÍ VÝKRES - POLYGON 1, list kladu P1-2



## LEGENDA

- |     |   |     |   |
|-----|---|-----|---|
| --- | hranice zájmového území k vyjádření           | --- | nezaměřený průběh optického kabelu, HDPE trubky |
| --- | NV přípojka, území s NV přípojkou CETIN       | --- | nebo souběh optického a metalického kabelu      |
| --- | zaměřený průběh metalického kabelu            | --- | radiové sítě, ochranné pásmo radiové sítě       |
| --- | zaměřený průběh optického kabelu, HDPE trubky | --- | nadzemní sítě                                   |
| --- | nebo souběh optického a metalického kabelu    | --- | neprovazované sítě                              |
| --- | nezaměřený průběh metalického kabelu          | --- | podzemní sítě cizí                              |
| --- | nadzemní sítě cizí                            | --- | sítě s NV                                       |

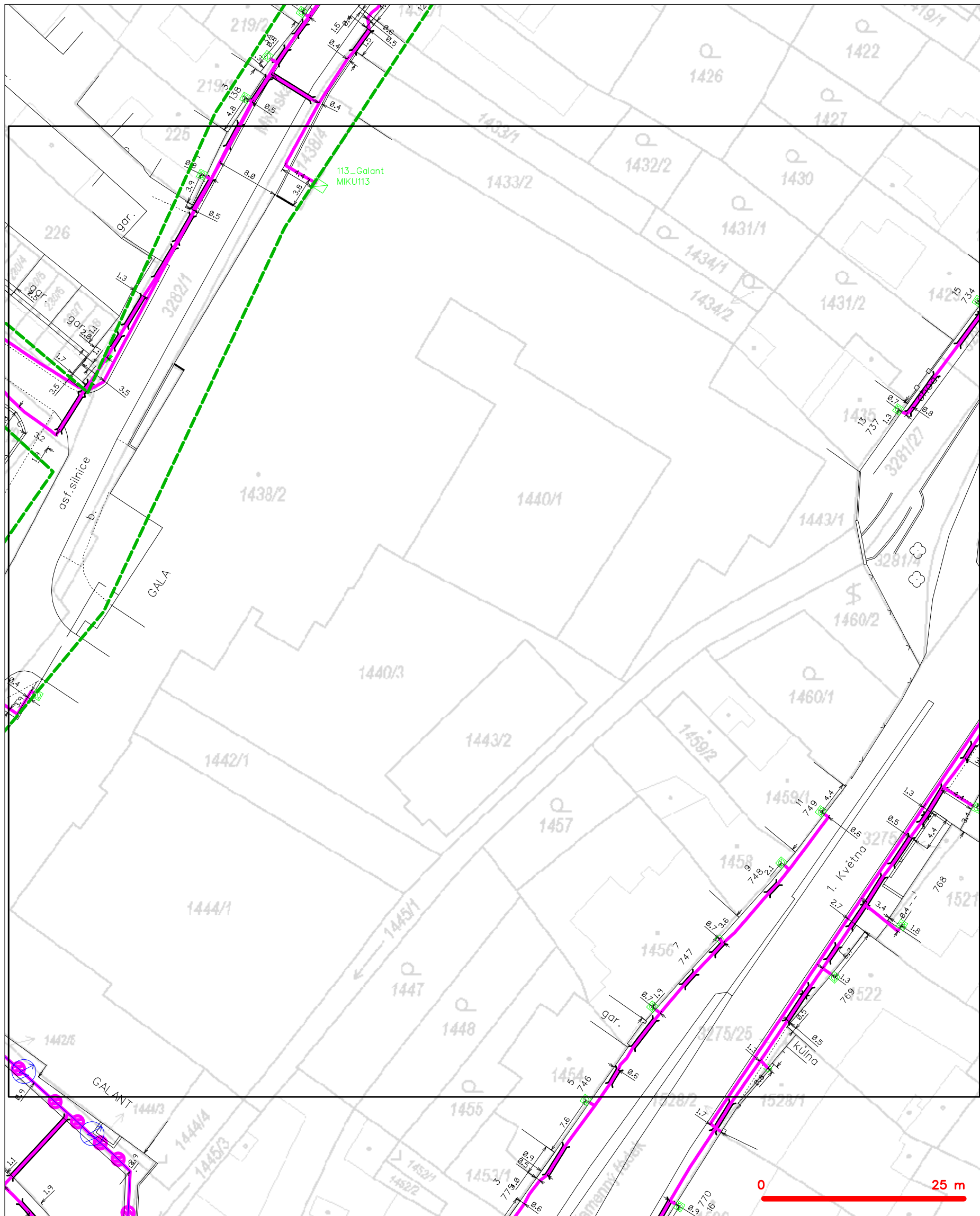
# SITUAČNÍ VÝKRES - POLYGON 1, list kladu P1-3



## LEGENDA

- |   |   |   |   |
|---|---|---|---|
| — | hranice zájmového území k vyjádření           | — | nezaměřený průběh optického kabelu, HDPE trubky |
| — | NV přípojka, území s NV přípojkou CETIN       | — | nebo souběh optického a metalického kabelu      |
| — | zaměřený průběh metalického kabelu            | — | radiové sítě, ochranné pásmo radiové sítě       |
| — | zaměřený průběh optického kabelu, HDPE trubky | — | nadzemní sítě                                   |
| — | nebo souběh optického a metalického kabelu    | — | neprovazované sítě                              |
| — | nezaměřený průběh metalického kabelu          | — | podzemní sítě cizí                              |
| — | nadzemní sítě cizí                            | — | sítě s NV                                       |
- kolektor, kabelovod  
 nadzemní sítě  
 podzemní sítě cizí  
 sítě s NV

**SITUAČNÍ VÝKRES - POLYGON 1, list kladu P1-4**



**LEGENDA**

- |                                |   |                                |   |
|--------------------------------|---|--------------------------------|---|
| — (green dashed)               | hranice zájmového území k vyjádření           | — (magenta dashed with circle) | nezaměřený průběh optického kabelu, HDPE trubky |
| — (blue dashed)                | NV přípojka, území s NV přípojkou CETIN       | — (magenta solid with circle)  | nebo souběh optického a metalického kabelu      |
| — (magenta solid)              | zaměřený průběh metalického kabelu            | — (magenta solid with square)  | radiové sítě, ochranné pásmo radiové sítě       |
| — (magenta solid with circle)  | zaměřený průběh optického kabelu, HDPE trubky | — (magenta solid)              | nadzemní sítě                                   |
| — (magenta dashed with circle) | nebo souběh optického a metalického kabelu    | — (magenta solid with circle)  | neprovázané sítě                                |
| — (magenta dashed)             | nezaměřený průběh metalického kabelu          | — (magenta solid with circle)  | podzemní sítě cizí                              |
| — (magenta solid with circle)  | nadzemní sítě cizí                            | — (blue solid with circle)     | sítě s NV                                       |
|                                |   | [ ] (black dashed)             | kolector, kabelovod                             |