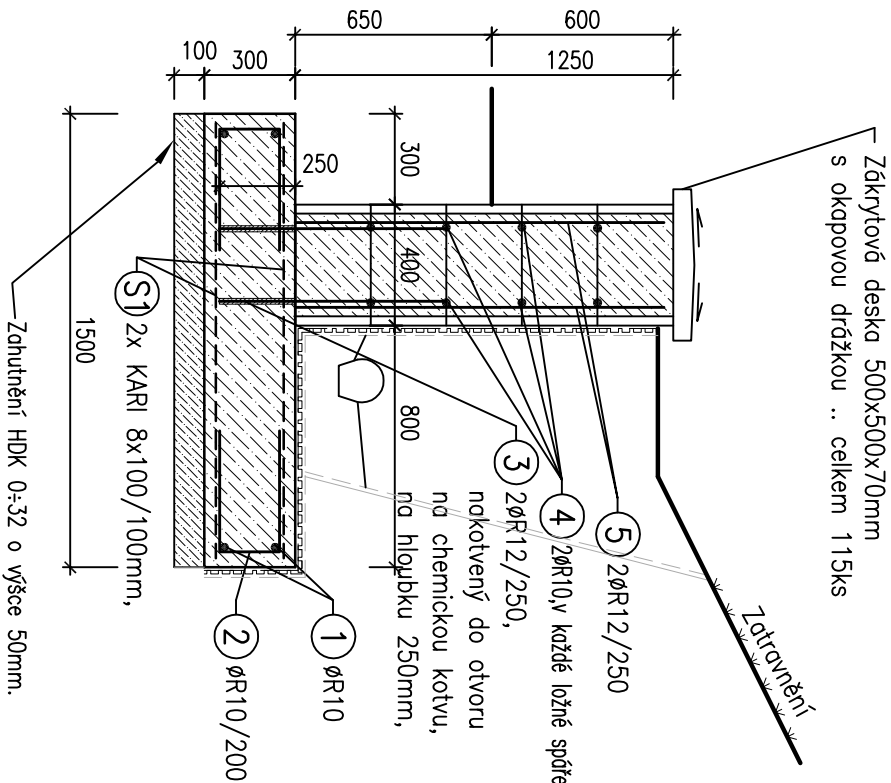


SO 01 – STĚNA ST1 – VZOROVÝ ŘEZ M 1:25

Délka stěny ST1 celkem ... 55.20 bm.



$\varnothing 8 / 100 - 3.00 \text{ m}$
 $\varnothing 8 / 100 - 2.00 \text{ m}$ ks=42

TABULKA VÝZTUŽNÝCH SÍTÍ

OZN.	DRUH	ROZMĚRY	ks	KY-49
S1	KY-49	3.00	2.00	42
PLOCHA SÍTÍ		[m ²]		252.00
HMOTNOST NA 1bm ²		[kg/m ²]		7.90
HMOTNOST PODLE DRUHU		[kg]		1990.8
Hmotnost +25% na přeložení				1990.8 kg

1	6000	400	180
ØR10/100;l= 6.00 m;ks=52 +25% na přeložení			
2	6000	400	180
ØR10/200;l= 0.98 m;ks=568			
3	750	400	180
ØR12/250;l= 0.75 m;ks=448			
4	6000	400	180
ØR10/250;l= 6.00 m;ks=105 +25% na přeložení			
5	1200	400	180
ØR12/250;l= 1.20 m;ks=448			



TABULKA VÝZTUŽE

POL.	Ø	DĚLKA	ks	R10	R12
1	R10	6.00	52	312.00	
2	R10	0.98	568	556.64	
3	R12	0.75	448		336.00
4	R10	6.00	105	630.00	
5	R12	1.20	448		537.60
DĚLKA PODLE Ø		[m]	1498.64	873.60	
HMOTNOST NA 1bm		[kg]	0.617	0.888	
HMOTNOST PODLE Ø		[kg]	924.66	775.76	
Hmotnost			1700.42	kg	

LEGENDA + VÝKAZ VÝMĚR :

- Nová opěrná stěna z výhraných bednicích tvárnice BTB 40/40/25 P+D .. celkem 875ks,
- výhraných betonem C 25/30 XC2 .. celkem 28,0m³
- Nová žb deska C 25/30 XC2 .. celkem 25,2m³
- Podkladní beton tloušťka 100mm, C 12/15 .. celkem 8,4m³

BETON C 12/15 X0 jako podkladní
BETON C 25/30 XC2, krytí 30mm
OCEL B500A,B, R 10 505, KARI

HLAVNÍ PROJ.		PROXIMA projekt, s.r.o. 	
ZODP. PROJ., VPRACOVÁL		Ing. M. Špička, Ing. R. Špičková	
Objednatel : Město Mikulov, Náměstí 1, 692 20 Mikulov, IČO:00283347, DIČ:CZ00283347			
STAVBA	Umístění : Mikulov		
STATICKE ZABEZPEČENÍ SESUVU MEZI ULICEMI			
NOVÁ A 22.DUBNA V MIKULOVĚ – SO 01			
(SAMCE SVAROVÝCH NESTABILIT) MODIFIKACE PROJEKTOVÉ DOKUMENTACE			
DOKUMENTACE PRO STAVEBNÍ POVOLENÍ A PROVEDENÍ STAVBY			
SO 01 – STĚNA ST1 – VZOROVÝ ŘEZ			
ČÍSLO PŘÍLOHY			
D.01.02		PROXIMA projekt s.r.o. Utičská 19, 602 00, Brno IČ:238273231, DIČ:CZ238273231, Tel.: 604 349 357 web : www.proximaprojekt.cz	
STUPEŇ	D.S.P.+D.P.S.		
FORMÁT	A4		
DATUM	05./2018		
Č. AKCE	049–2018		
MĚŘÍTKO	1:25		