

# **Restaurátorský záměr**

**Sousoší sv. Jana Nepomuckého,  
křižovatka ulic Pavlovská a U Lomu,  
Mikulov**

© Radka Levínská

**Březen 2024**

## 1. Lokalizace památky

- 1.1 Okres:** Břeclav  
**1.2 Obec:** Milulov  
**1.3 Rejstříkové číslo v ÚSKP:** 29652 / 7-1546  
**1.4 Parcelní číslo:**

## 2. Údaje o památce

- 2.1 Název památky:** sousoší sv. Jana Nepomuckého na křižovatce ul. Pavlovská a U Lomu  
**2.2 Autor:** Ignác Lengelacher  
**2.3 Datování:** 1746  
**2.4 Materiál/technika:** vápenec/ sekání, vrtání do kamene  
**2.5 Předchozí známé restaurátorské zásahy:** 2005 (?), 2013

## 3. Údaje o akci

- 3.1 Vlastník:** obec  
**3.2 Investor:** vlastník  
**3.4 Návrh na restaurování vypracován dne:** 11.3.2024  
**3.5 Zodpovědný restaurátor:** MgA. Radka Levínská



**MgA. Radka Levínská akad. soch.**  
odborný restaurátor  
Bělohorská 159, 636 00 Brno  
tel.: 777 557 981, e-mail: radka.levinska@seznam.cz  
DIČ: CZ6759091438, čís. lic. 8621/2000

## 4. Popis stavu před započítáním restaurátorského procesu

Sochu i podstavec pokrývají slabé depozity atmosférického spadu, na exponovaných partiích, cca 1/2 celkového povrchu kolonie náletových kultur (památka se nachází pod dvěma vzrostlými lipami). Je zřejmá pokročilá degradace modelace nohou Ježíše Krista na kříži v rukou anděla. Horní část krucifixu je rekonstrukce, není však jasné, zdali je modelace nohou součástí doplňku, nebo se jedná o původní materiál. Dle rest. zprávy z roku 2013 modelace Korpusu vykazovala drobná poškození, tj. byly zapraveny drobné kaverny a povrchové trhliny, nikoliv celá modelace nohou.

Povrch zrcadla v zadní části vykazuje poměrně významnou ztrátu povrchu. Množství chybějícího materiálu nelze porovnat se stavem z roku 2013, neboť zásah se v tomto roce soustředil především na důsledky vandalského chování, na trhlinu mezi hmotou rekonstrukce korpusu a originálem a chybějící modelaci malíčku anděla. Text v zrcadle v zadní části není zvýrazněn zlacením, to patrně souvisí s poškozením povrchu. Lze tedy předpokládat, že se jedná o zakonzervovaný stav, který se od minulého zásahu příliš nezměnil.

Svatozář je mírně deformovaná, zlacení včetně zlacení písma v čelním zrcadle je lehce znečištěné, ale bez poškození.

V laterně je prasklé jedno sklíčko.

V prvních letech 21. stol. (2005?) byla provedena zásadní obnova s rekonstrukcí modelace nohy anděla, významným doplněním schodových stupňů a rekonstrukcí laterny. Doplňky byly provedeny v umělém, kameni na základě cementu. Tehdy byl povrch památky plošně napuštěn zpevňovačem na bázi organokřemičitanu do nasycení. Dle restaurátorské zprávy z roku 2013 byl zpevňovač aplikován pouze lokálně, exponované plochy byly na závěr ošetřeny hydrofobizací.

## 5. Návrh restaurátorského postupu

### 1. etapa: prekonsolidace

Pokud se po postavení lešení ukáže, že poškozená modelace nohou Ježíše Krista, případně další části jsou originál, bude před etapou sejmutí povrchového znečištění provedeno zpevnění degradovaného povrchu.

- zpevňovač na bázi esteru kyseliny křemičité KSE 500 (Remmers)

### 2. etapa : sejmutí povrchového znečištění a nevyhovujících částí doplňků

Z povrchu bude sejmuta vrstva povrchového znečištění, případně doplňky za hranicí životnosti, to znamená doplňky, které se po sejmutí povrchového znečištění oddělují od podkladu.

- tlaková voda s nastavitelným tlakem (např. Kärcher), kamenické nářadí

### **3. etapa: aplikace biocidu**

Na povrch bude aplikován postřík algicidem (přípravkem na hubení řas) ve dvou cyklech s týdenním odstupem.

- KEIM Algicid plus

### **4. etapa: konsolidace kamenného materiálu**

- lokální zpevnění (např. modelace nohou Ježíše Krista): zpevňovač na bázi esteru kyseliny křemičité KSE 500 (Remmers)

- injektáž případných trhlin: elastifikovaný organokřemičitanový zpevňovač KSE STE, plnivo A (571), B(572) (Remmers)

### **5. etapa: doplnění chybějící hmoty**

Bude doplněna chybějící hmota, případně hmota, která bude chybět po sejmutí doplňků za hranicí životnosti

- průmyslově předmíchaná směs Restauro Top- Keim, příp. umělý kámen s obsahem vápna, pigmenty

### **6. etapa: povrchová úprava**

Doplňky budou barevně připodobněny odstínu originálního kamene, médium nátěrové hmoty nebude obsahovat akrylátovou disperzi. Poté bude provedena hydrofobizace paty podstavce ideálně prostředkem odpuzujícím moč, exponované části, které nejvíce trpí dopadem nektaru z lip, klasickou nanohydrofobizací na kámen umožňující lepší splachování nektaru během deště.

- Restauro Lasur (Keim), pigmenty
- Nanohydrofobizace (např. Nanobala)

### **7. etapa: svatozář, zlacení**

Ze zlaceného povrchu bude sejmuta vrstva depozitu atmosférického spadu. Deformovaný plech svatozáře bude na místě vyrovnán. V případě narušení vrstvy plátkového zlacení, bude poškozené místo znovu pozlaceno. To platí i o poškození zlacení textu: případné chybějící plochy plátkového zlata (např. po 2. etapě) budou lokálně doplněny a povrchově barevně upraveny tak, aby se doplňky zlacení příliš pohledově neuplatňovaly.

### **8. etapa: výměna skla v laterně**

- sklíčko 2mm, sklenářský tmel

### **9. etapa: restaurátorská zpráva**

Restaurátorský záměr  
Sousoší sv.Jana Nepomuckého  
Křižovatka ulic Pavlovská a Ulomu, Mikulov  
Radka Levínská, 2024

# FOTODOKUMENTACE



Sousoší sv.Jana Nepomuckého

Stav na počátku roku 2024





Sousoší sv.Jana Nepomuckého  
Podnož s rozsáhlými doplňky z umělého kamene  
Stav na počátku roku 2024





Sousoší sv. Jana Nepomuckého

Stav na počátku roku 2024





Sousoší sv.Jana Nepomuckého  
Stav na počátku roku 2024





Sousoší sv.Jana Nepomuckého

Stav na počátku roku 2024





Sousoší sv.Jana Nepomuckého

Stav na počátku roku 2024





Sousoší sv.Jana Nepomuckého

Stav na počátku roku 2024





Sousoší sv.Jana Nepomuckého

Stav na počátku roku 2024



Sousoší sv.Jana Nepomuckého

Zadní strana podstavce

Stav na počátku roku 2024





Sousoší sv.Jana Nepomuckého  
Detail povrchu zadní strany podstavce  
Stav na počátku roku 2024





Sousoší sv. Jana Nepomuckého

Stav na počátku roku 2024





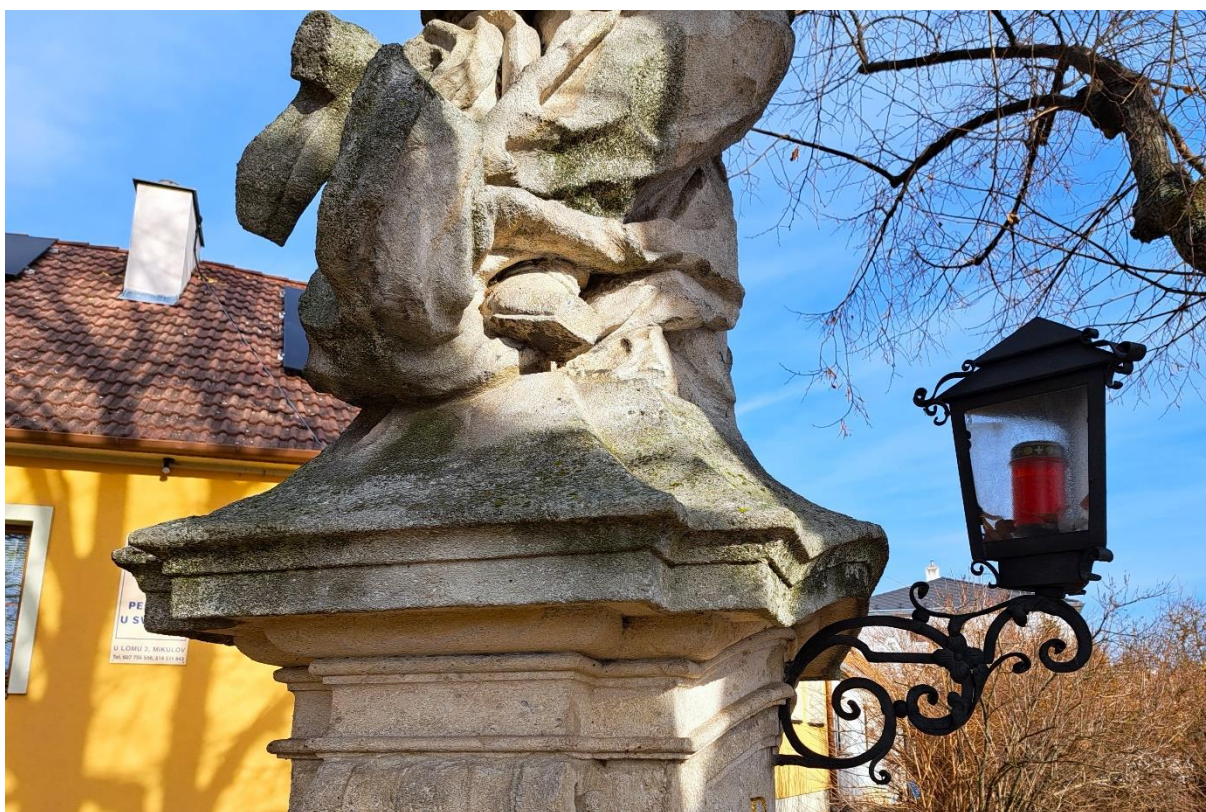
Sousoší sv.Jana Nepomuckého

Stav na počátku roku 2024





Mírně deformovaná svatozář



Rekonstrukce laterny z poč.21.stol

Sousoší sv.Jana Nepomuckého  
Stav na počátku roku 2024





Sousoší sv.Jana Nepomuckého

Prasklá sklíčko laterny

Stav na počátku roku 2024