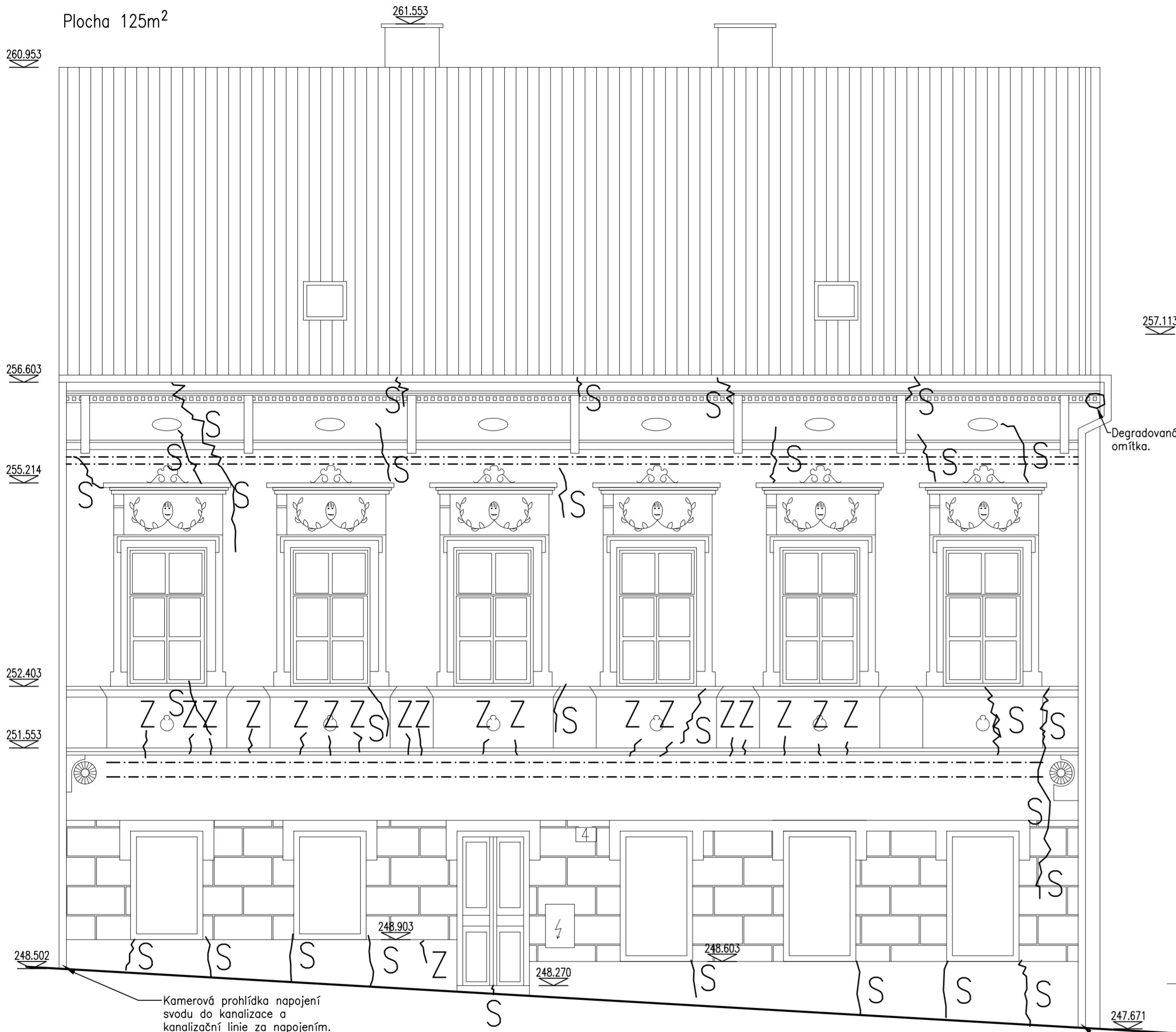


POHLEDY – STÁVAJÍCÍ STAV, SANACE ZDIVA M 1:50

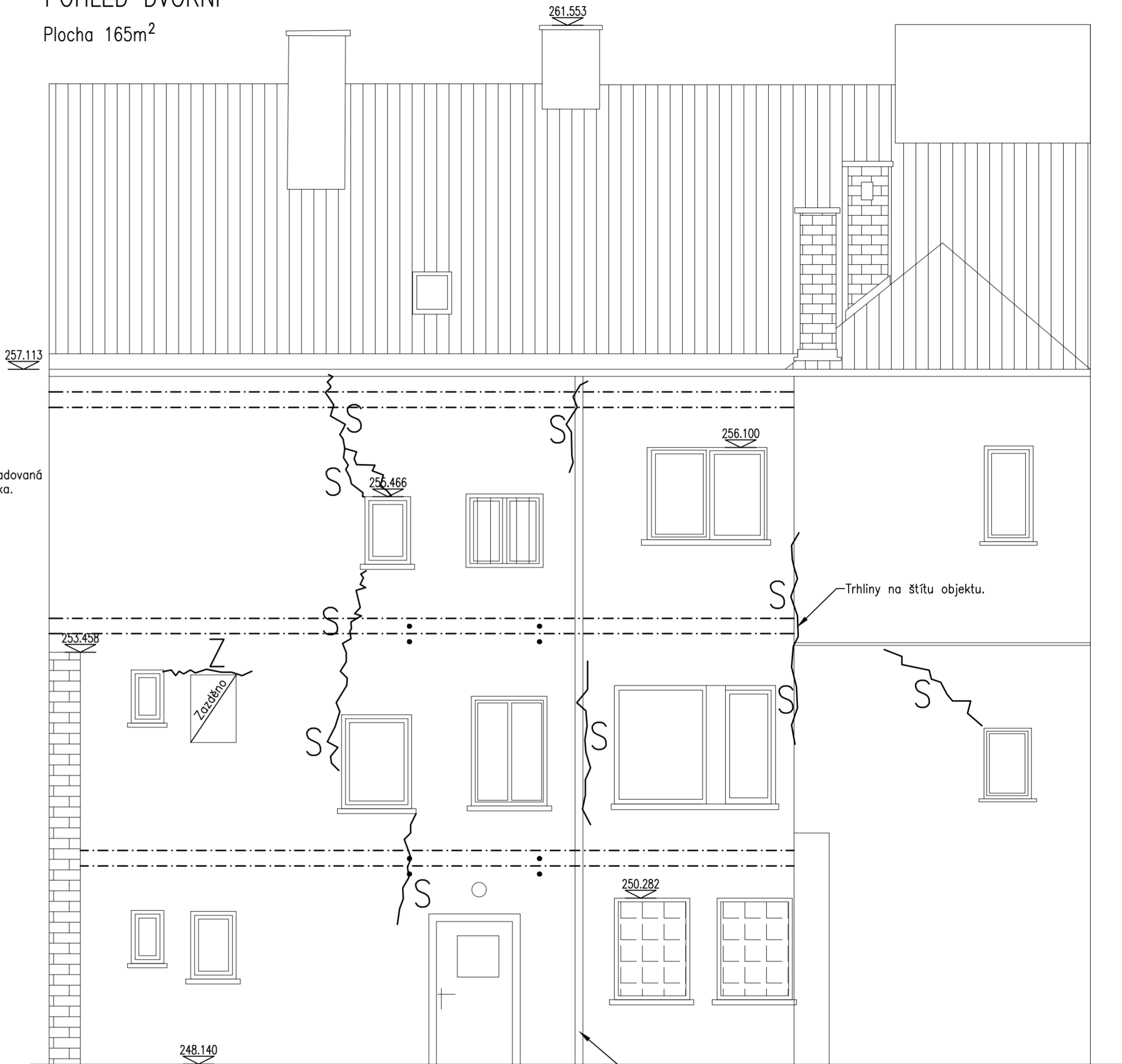
POHLED ULIČNÍ

Plocha 125m²

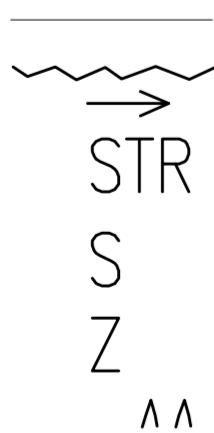


POHLED DVORNÍ

Plocha 165m²



LEGENDA :



Hrany v pohledu.

Trhliny, naznačený směr stoupání trhlin.

Trhliny podél stropů a v omítkách na podbití stropů ... celkem 0bm.
– zapravení zednickými technikami (viz. TZ).

Trhliny určené k sanaci ... celkem 62bm.

Trhliny určené k zednickému zapravení ... celkem 12bm.

Trhlina svislá.



Helikální výztuže ø 8.0mm vpleené do vyfrézovaných drážek a zakotvené za nároží vždy minimálně 1.0m ... 156bm.

Helikální výztuže délek 3.0m ø 8.0mm vpleené do vrtů do vnitřních stěn objektu ... 24bm.

Kamerová prohlídka napojení svodu do kanalizace a kanalizační linie za napojením. Případná výměna s řádným napojením a novým čistícím kusem.

Kamerová prohlídka napojení svodu do kanalizace a kanalizační linie za napojením. Případná výměna s řádným napojením a novým čistícím kusem.

±0.0=248.27 m. n m. BpV

ZODP. PROJ. PROJEKTANT	Ing. M. Špička  Ing. M. Špička	 PROXIMA projekt, s.r.o. Lidická 19, 602 00, Brno IČ:28273231, DIČ:CZ28273231, Tel.: 604 349 357 web : www.proximaprojekt.cz
Objednatel : Město Mikulov, Náměstí 1, 692 20, Mikulov, IČ: 00283347, DIČ: CZ00283347		
STAVBA	MÍSTO STAVBY : Mikulov	
STATICKÉ ZAJIŠTĚNÍ BYTOVÝCH DOMŮ BRNĚNSKÁ 2,4,6 Brněnská 91/4, Mikulov, 692 01, okres Břeclav k.ú. Mikulov [584649], parc. č. 133		STUPEŇ D.S.P.+D.P.S.
		FORMÁT 6 A4
		DATUM 12/2020
		Č. AKCE 097–2020
		MĚŘÍTKO 1:50
POHLEDY – STÁVAJÍCÍ STAV, SANACE ZDIVA		Č. PŘÍLOHY D.07